

# CALENTADOR SOLAR TERMOSIFÓN

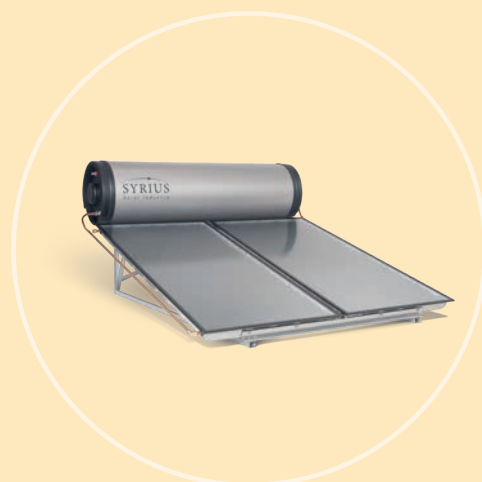
*TS Inox*



El calentador solar termosifón se compone de uno o más captadores solares y de un acumulador de agua caliente horizontal, sobre los captadores, en el tejado.

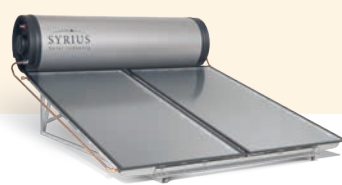
El sistema termosifón no tiene necesidad de controlador ni de bomba. La circulación del agua se efectúa sola, por el efecto termosifón: el agua caliente, más ligera, sube y se almacena en el acumulador horizontal. El agua menos caliente de la parte baja del acumulador, más pesada, desciende hacia la parte baja del captador.

Este sistema de calentamiento de agua solar es ideal para regiones tropicales o del Sur de Europa.



# Composición del kit

- Acumulador con cuba de acero inoxidable 316L
- Captador(es) solar(es)
- Kits de unión acumulador / captadores (en cobre)
- Estructura para tejado metálico en acero Magnelis® y tornillería inoxidable (complemento estructura para terraza opcional)
- Grupo de seguridad
- Racores y juntas



## TS 202 INOX, 304 INOX

Modelo

TS 202 INOX

TS 304 INOX

**Captador Syrius C2000 D12c** (ver ficha del producto para las características técnicas completas)

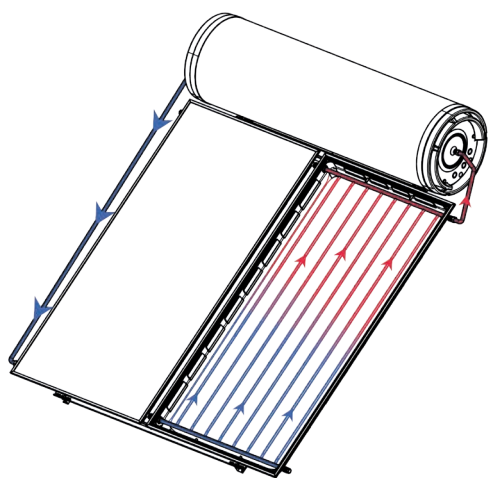
Dimensiones (mm)	2033 x 1013 x 95	
Peso en vacío (kg)	31	
Factor óptico o Rendimiento máximo $\eta_0$	69.90 %	
Coefficiente de pérdidas térmicas a1	3.82 W/(m <sup>2</sup> .K)	
Coefficiente de pérdidas térmicas a2	0.016 W <sup>2</sup> /(m <sup>2</sup> .K <sup>2</sup> )	
Cubierta	Vidrio templado de seguridad 3,2 mm con bajo contenido en hierro	
Absorbedor	Aluminio selectivo soldado con láser con tuberías de cobre	
Superficie bruta/neta (m <sup>2</sup> )	2.06 / 1.89	
Número	1	2
Superficie total bruta (m <sup>2</sup> )	2	4

### Acumulador

Capacidad (litros)	187	267
Dimensiones (mm)	1480 x 550	1975 x 550
Peso en vacío (kg)	44	55
Tipo de cuba	Acero inoxidable 316L	
Aislamiento	Poliuretano inyectado 45 kg/m <sup>3</sup> - 50 mm de espesor mínimo	
Bocas	¾" M inox 316L	
Opción de suplemento eléctrico	Resistencia con protección cerámica 1800W-230V con termostato	

### Sistema completo

Peso en vacío (kg)	91	137
Dimensiones totales (mm)	1700 x 2560	2300 x 2560



**Garantía Captadores 10 años**  
**Garantía Acumuladores 10 años**  
**Garantía Estructuras 10 años**

## Certificados

Certificación SolarKeymark sistema



Fabricado en Francia



**SYRIUS SOLAR INDUSTRY**  
15 rue du Perpignan - ZAC Descartes  
34880 Lavérune - Francia  
+33 (0) 4 67 82 00 18  
contact@syrius-solar.fr

**SYRIUS SOLAR IBERIA**  
C/ Automoción, 23 Bajo - P.I. Calonge  
41005 Sevilla - España  
+34 955 08 53 67  
iberia@syrius-solar.fr

SAS com un capital de 156 800 €  
RCS Montpellier 794 797 753 00041

[www.syrius-solar.es](http://www.syrius-solar.es)

